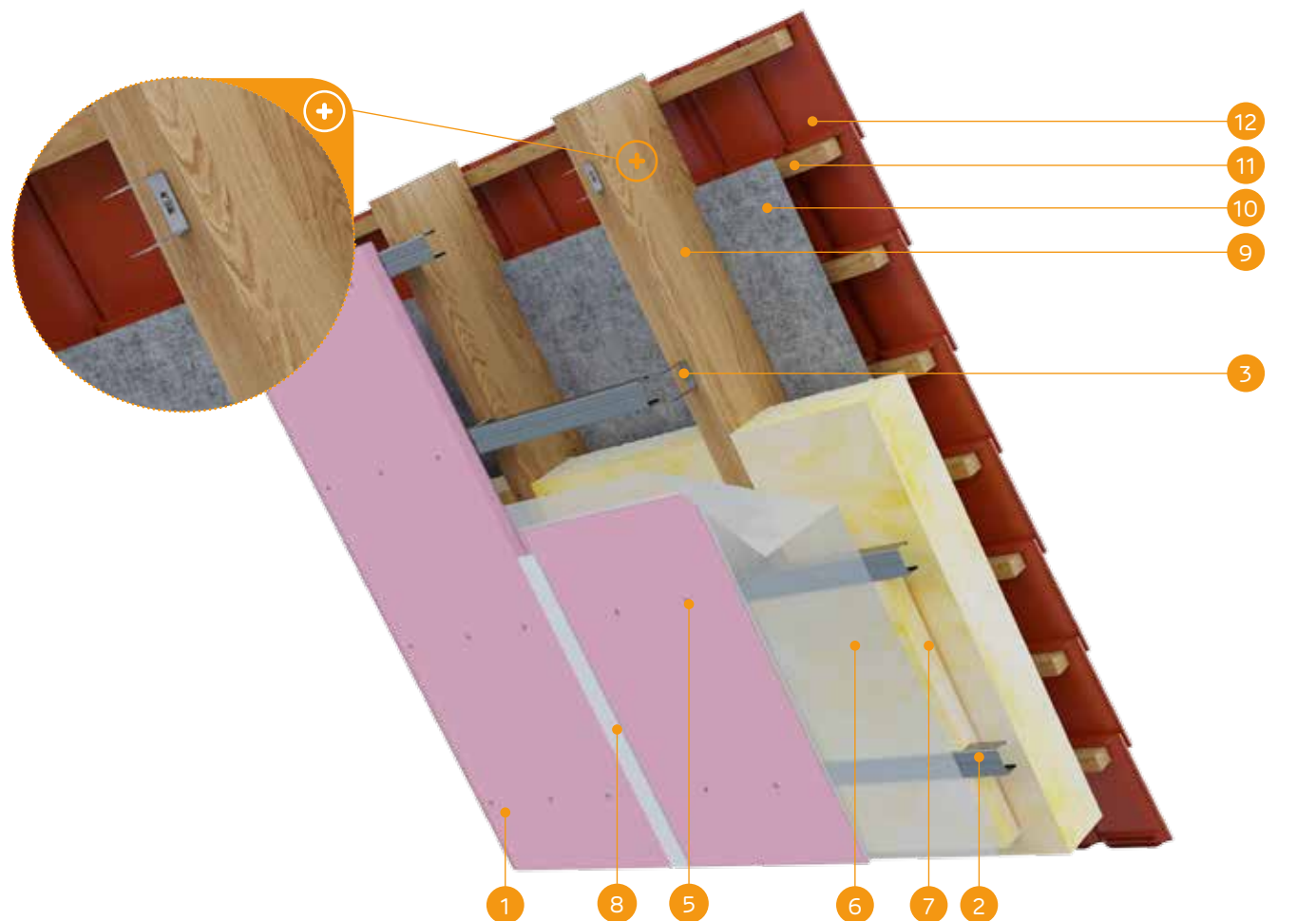
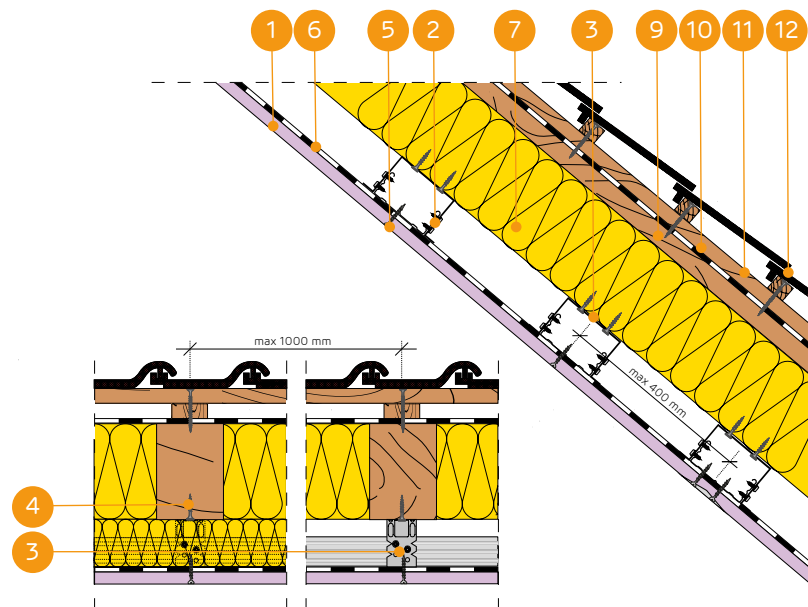


nida Dach

Klasa
odporności
ogniowej:
REI15
REI30Współczynnik
przenikania
ciepła U:
0,22 W/m²KMinimalna
wysokość
podwieszenia:
43 mmCiężar 1m²
zabudowy:
11,0-18,0 kgNumer
dokumentu
związanego:
PN-EN 1365-2:2014-12Klasyfikacja ogniowa:
LBO-039-KZ/20SYSTEMY:
ES/CD60/12,5/WODA

MATERIAŁY:

1. Płyta gipsowo-kartonowa Nida
2. Profil Nida CD60
3. Element do mocowania Nida ES60
4. Wkręty do drewna Nida 3,5 x 35 mm
5. Blachowkręty Nida
6. Paroizolacja
7. Materiał izolacyjny wełna mineralna
8. Spoina pomiędzy płytami g-k wykonana z masy gipsowej Nida Start z taśmą zbrojącą Nida + Nida Finish
9. Konstrukcja więźby dachowej
10. Membrana paroprzepuszczalna
11. Drewniana konstrukcja pod montaż pokrycia dachowego (łaty, kontrłaty)
12. Pokrycie dachowe



ZABUDOWY DACHÓW SKOŚNYCH NA PROFILACH NIDA CD60 W UKŁADZIE RÓWNOLEGŁYM I ELEMENTACH DO MOCOWANIA NIDA ES60

PARAMETRY TECHNICZNE

Nazwa systemu Nida Dach	Posycie płytami gipsowymi			Konstrukcja nośna		Materiał izolacyjny			Współczynnik przenikania ciepła ¹⁾ U	Minimalna wysokość podwieszenia	Ciężar zabudowy ²⁾ 1m²	Klasa odporności ogniowej ³⁾	System specjalny
	Nida	Grubość [mm]	Oznaczenie wg normy	Rozstaw łączników ES60 [mm]	Rozstaw profili sufitowych CD60 [mm]	Wełna mineralna	Grubość [mm]	Gęstość [kg/m³]					
ES/CD60/12,5/Expert	Expert	12,5	A	1000	400	szklana / skalna	150	10	0,22	43	11,0	-	-
ES/CD60/12,5/Woda ⁴⁾	Woda	12,5	H2	1000	400	szklana / skalna	150	10	0,22	43	11,0	-	-
ES/CD60/12,5/Ogień+	Ogień Plus	12,5	DF	1000	400	szklana / skalna	150	10	0,22	43	13,0	REI15	-
ES/CD60/12,5/WodaOgień+	Woda Ogień Plus	12,5	DFH2	1000	400	szklana / skalna	150	10	0,22	43	13,0	REI15	-
ES/CD60/12,5/Twarda	Twarda	12,5	DEFH1R	1000	400	szklana / skalna	150	10	0,22	43	15,0	REI15	●
ES/CD60/12,5/Hydro	Hydro	12,5	GMFH1I	1000	400	szklana / skalna	150	10	0,22	43	13,0	REI15	●
ES/CD60/15/Ogień+	Ogień Plus	15,0	DF	1000	400	szklana / skalna	150	10	0,22	46	16,0	REI30	-
ES/CD60/15/Twarda	Twarda	15,0	DEFH1R	1000	400	szklana / skalna	150	10	0,22	46	18,0	REI30	●
ES/CD60/15/Hydro	Hydro	15,0	GMFH1I	1000	400	szklana / skalna	150	10	0,22	46	16,0	REI30	●

¹⁾ Współczynnik przenikania ciepła dla wełny mineralnej o gr. 200 mm.²⁾ Ciężar nie uwzględnia masy materiału izolacyjnego.³⁾ Klasyfikacja ogniowa LBO-039-KZ/20.⁴⁾ W pomieszczeniach o wilgotności względnej powietrza do 85% w sekcjach narożnych na intensywne działanie wody zaleca się stosowanie płyt gipsowych z włóknami Nida Hydro (płaszczyzny poziome i pionowe w okolicach wanny, prysznic itp.)

ZUŻYCIE MATERIAŁÓW NA 1M² ZABUDOWY DACHÓW SKOŚNYCH W SYSTEMIE NIDA DACH

Nazwa materiału	J.m.	Typ systemu Nida						
		ES/CD60/12,5/Expert ⁵⁾	ES/CD60/12,5/Ogień+ ⁶⁾	ES/CD60/12,5/Twarda	ES/CD60/12,5/Hydro	ES/CD60/15/Ogień+	ES/CD60/15/Twarda	ES/CD60/15/Hydro
Zużycie materiału na 1m²								
Płyta Nida Expert 12,5 mm	m²	1,0	-	-	-	-	-	-
Płyta Nida Ogień Plus 12,5 mm	m²	-	1,0	-	-	-	-	-
Płyta Nida Twarda 12,5 mm	m²	-	-	1,0	-	-	-	-
Płyta Nida Hydro 12,5 mm	m²	-	-	-	1,0	-	-	-
Płyta Nida Ogień Plus 15,0 mm	m²	-	-	-	-	1,0	-	-
Płyta Nida Twarda 15,0 mm	m²	-	-	-	-	-	1,0	-
Płyta Nida Hydro 15,0 mm	m²	-	-	-	-	-	-	1,0
Profil Nida CD60	mb	2,5	2,5	2,5	2,5	2,5	2,5	2,5
Profil Nida UD27	mb	0,6	0,6	0,6	0,6	0,6	0,6	0,6
Element do mocowania Nida ES60	szt.	3,0	3,0	3,0	3,0	3,0	3,0	3,0
Łącznik wzdłużny Nida LW60	szt.	0,6	0,6	0,6	0,6	0,6	0,6	0,6
Kołek rozporowy Nida	szt.	0,6	0,6	0,6	0,6	0,6	0,6	0,6
Wkręty do drewna Nida 3,5x35 mm	szt.	6,0	6,0	6,0	6,0	6,0	6,0	6,0
Wkręty samowierzące FLAT HEAD 4,2x13 mm do blachy 1 mm	szt.	12,0	12,0	12,0	12,0	12,0	12,0	12,0
Blachowkręty Nida 3,5x25 mm	szt.	18,0	18,0	-	-	18,0	-	-
Blachowkręty Nida Twarda 4,2x38 mm	szt.	-	-	18,0	-	-	18,0	-
Blachowkręty Nida Hydro C5 3,5x25 mm	szt.	-	-	-	18,0	-	-	18,0
Taśma zbrojąca Nida	mb	1,4	1,4	1,4	1,4	1,4	1,4	1,4
Gips szpachlowy Nida Start	kg	0,3	0,3	-	-	0,3	-	-
Gips szpachlowy Nida Finish	kg	0,1	0,1	-	-	0,1	-	-
Gotowa masa szpachlowa Nida Hydromix ⁷⁾	kg	-	-	0,4	0,4	-	0,4	0,4
Paroizolacja ⁸⁾	m²	1,0	1,0	1,0	1,0	1,0	1,0	1,0
Wełna mineralna ⁸⁾	m²	1,0	1,0	1,0	1,0	1,0	1,0	1,0
Membrana paroprzepuszczalna ⁸⁾	m²	1,1	1,1	1,1	1,1	1,1	1,1	1,1

⁵⁾ Alternatywnie stosować płyty SYNIA™ Expert, Nida Woda, SYNIA™ Woda.⁶⁾ Alternatywnie stosować płytę Nida Woda Ogień Plus.⁷⁾ W przypadku płyt gipsowo-wiórowych z włóknami Nida Twarda alternatywnie stosować gips szpachlowy Nida Max.⁸⁾ Zastosowane wg wymagań.

Normy zużycia nie uwzględniają strat materiałowych.

Info Nida | 801 11 44 77
Pracujemy: pn.-pt. w godz. 8:00 – 16:00

www.siniat.pl

Wyszukiwarka systemów Nida
www.systemynida.plKalkulator systemów Nida
www.siniat.pl/kalkulatoryPIERWSZE NA RYNKU
SYSTEMY SUCHEJ
ZABUDOWY
OZNAKOWANE CEOdkryj nasz kanał
Siniat Nida YouTube